



Stereo Inspectiesystemen

Breed inzetbaar bij inspectie en reparatiewerkzaamheden

- Gepatenteerde optische technologie voor ontspannen gebruik en een superieure beeldkwaliteit
- Vergrotingsbereik (tot x20)
- Grote werkafstand en grote scherpte/diepte
- Kleurechte schaduwvrije LED verlichting

Mantis Compact is een hoogwaardige stereo viewer met een laag investeringsniveau die uitblinkt bij inspectie en herstelwerkzaamheden onder een lage vergroting waar voorheen loupe-lampen ingezet werden.

Gepatenteerde optische technologie die de gebruiker een grote bewegingsvrijheid geeft en daardoor een ergonomisch verantwoorde werkhouding met een uitstekende hand-oog coördinatie, zelfs voor (veiligheids)bril dragenden, waarmee een toename van kwaliteit en productiviteit gestimuleerd wordt.



Mantis Compact, met zwenkarm



De FLEX standaard, voor extra ruimte op de werkplek met behoud van stabiliteit.

- Hoge kwaliteit, lage investering
- Superieure ergonomie voor verhoging van kwaliteit en productiviteit
- Grote werkafstand voor een goede bewegingsvrijheid bij inspectie en rework
- x2, x4, x6 and x8 snelwissel objectieven
- Helder witte, kleurechte LED verlichting voor meer dan 10.000 uur schaduwvrije projectie
- Uitstekende hand-oog coördinatie voor inspectiewerkzaamheden en re-work.
- Gepatenteerde oculair-loze optiek voor maximale bewegingsvrijheid waardoor langdurig werken mogelijk is.
- Keuze uit flexibele zwenkarm, tafelstandaard voor extra stabiliteit en meerdere verlichtingsopties of de Flex standaard voor extra veel werkruimte.



De stabiele tafelstandaard met boven- en onderverlichting

Opties



X-Y TAFEL
Voor gebruik bij de tafelstandaard



UV Verlichting
Als UV verlichting in Uw proces gewenst is.



Extra afstands hulpstuk
Hiermee wordt met de Flex arm een reikwijdte van 850mm bereikt

Optiek		
Lenzen	Werkafstand	Oppervlakte
x2	167mm	45.0mm
x4	96mm	27.5mm
x6	73mm	19.2mm
x8	58.5mm	14.3mm

Accessoires
Beschermingslensjes
Stofhoes
Reserve LED verlichting

Mantis Elite is een hoogwaardige stereo microscoop met superieure optische prestaties en vergrotingsopties tot x20 en daarmee het perfecte alternatief voor de traditionele laagvergroten stereo microscopen.

Een groot zichtbaar werkoppervlak en een royale werkafstand voor een veelvoud aan inspectie en reparatiewerkzaamheden met een exceptionele hand-oog coördinatie.



Mantis Elite, met zwenkarm



Verlengde draagarm speciaal ontwikkeld voor omstandigheden die extra werkruimte vragen, zonder concessies aan de stabiliteit te doen.

Optiek		
Lenzen	Werkafstand	Oppervlakte
x2	160mm	57.0mm
x4	96mm	34.0mm
x6	68mm	23.0mm
x6 SLWD*	112mm	20.0mm
x8	59mm	17.0mm
x10	54mm	13.5mm
x15	40mm	8.8mm
x20	29mm	6.5mm

Accessoires
Beschermingslensjes Stofhoes Reserve LED verlichting

- Een gepatenteerd ontwerp van topkwaliteit met uitstekende optische en ergonomische eigenschappen.
- x2 - x20 vergrotingsmogelijkheden met een snelwissel lensstelsel waarmee eenvoudig tussen twee vergrotingen gewisseld kan worden.
- Gepatenteerde oculairloos optiek voor maximale bewegingsvrijheid, ergonomisch verantwoorde werkhouding die langdurig gebruik mogelijk maakt zonder vermoeidheidsverschijnselen.
- Hogere productiviteit door ergonomisch ontwerp.
- Uitstekende hand-oog coördinatie
- Helder, wit, kleurechte LED verlichting voor meer dan 10.000 uur schaduwrijke verlichting.
- Grote werkafstand tussen lens en object (afhankelijk van type lens)



De stabiele tafelstandaard met boven- en onderverlichting (dimbaar) voorzien van een X-Y tafel

Opties



X-Y tafel

Voor gebruik met Tafelstandaard



Episcopische verlichting

Verlichting door de lens voor het verlichten van boringen etc.



UV Verlichting

Als UV verlichting in Uw proces gewenst is.



Extra afstands hulpstuk

Hiermee wordt met de Flex arm een reikwijdte van bijna 850mm bereikt



Mantis Elite-Cam is een variant op de succesvolle Mantis Elite stereo microscoop, met een geïntegreerde USB2.0 camera voor eenvoudige beeldoverdracht.

De Mantis Elite-Cam bestaat uit een standaard Mantis Elite, met een digitale camera, waarmee beeldmateriaal op eenvoudige wijze naar een PC gedownload kan worden en waarmee U Uw rapporten en documentatie kunt verduidelijken door het toevoegen van dit beeldmateriaal.



Aantrekkelijk geprijsde Mantis Elite-Cam compleet met geïntegreerde USB 2.0 camera*

- Een Mantis Elite optische projectiekop, met geïntegreerde ingesalde hoog resolutie† USB2.0 camera
- Voor gelijktijdige gebruik van microscoop en digitale weergave.
- De beeldprojectie is ideaal voor instructiedoeleinden.
- USB2.0 aansluiting met eenvoudige PC software
- Beeldopslag door een simpele "muisklik"
- Diverse beeldformaten mogelijk zoals: BMP, JPEG en PNG
- Geschikt voor alle Mantis Elite opties en vergrotingen tot x10.

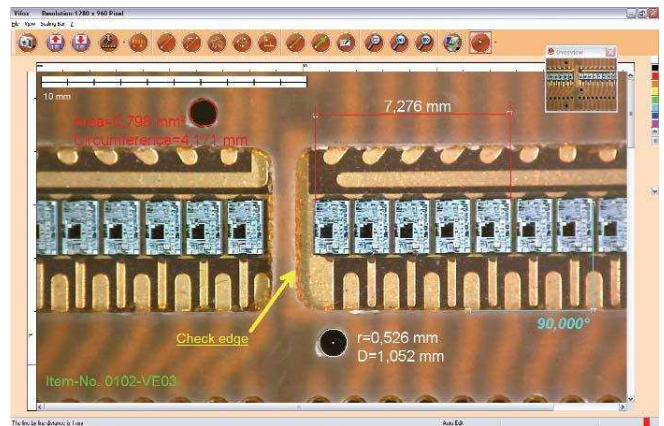
Optiek

Zie Mantis Elite

USB cable, 1 meter
Standard beeldopslag software
Installatie CD met instructie

* PC niet meegeleverd
† vraag naar de laatste update

Vifox Software Optie



Vifox Imaging Software met::

Standaard 2D meetfuncties in een gebruiksvriendelijk softwarepakket met duidelijke weergave, eenvoudige kalibratie, en diverse tekstverwerkingsmogelijkheden.

Vifox is een beeldweergave pakket met 2-dimensionale meetfuncties speciaal voor de Mantis Elite-Cam, waarmee snel en eenvoudig afbeeldingen en gegevens van Uw product kunnen worden vastgelegd.

Met de Vifox software kunt U eenvoudig een live beeld bekijken en eventueel bijstellen waarna U het kunt vastleggen. Door een eenvoudig kalibratieproces te volgen kunt U vervolgens nauwkeurige 2-D afmetingen opnemen van het beeld dat U gemaakt heeft.

- Directe weergave van Uw gegevens
- Opslaan van beelden in JPG, BMP, or PNG formaat
- Alleen een USB aansluiting
- Weergave van kruisdraad in beeld (indien gewenst)
- 2-D afmetingen van lijnen, cirkels, oppervlakte, hoeken etc
- Incl. kalibreerglaasje voor het kalibreren
- Diverse extra's zoals schaalverdeling, digitale zoom, liniaal, kleurinstellingen, div. symbolen en vrije tekst. en nog meer



Mantis... Compact, of Elite?

Vision Engineering ontwerpt en vervaardigd optische microscopen en meetsystemen sinds 1958.

De Mantis serie is een unieke reeks gepatenteerde optische systemen met sublieme beeldkwaliteit, zonder oculairs waarmee veelzijdig en langdurig gewerkt kan worden.

De Mantis toestellen worden wereldwijd gebruikt voor een grote verscheidenheid aan taken en is daarmee de standaard geworden voor ergonomisch verantwoorde microscopie.

Mantis Compact

Mantis Compact is een uitblinker voor inspectie en/of andere werkzaamheden bij een lagere vergroting en vervangt daarmee de gewone loupelampen

De Mantis Compact neemt weinig plaats in en met een geweldige prijs/kwaliteitsverhouding is het een zeer verantwoorde uitgave.



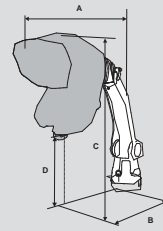
Mantis Elite

De Mantis Elite heeft meer mogelijkheden waaronder een grotere keuze uit vergrotingslenzen, een groter beeldoppervlak en een hogere werkafstand. Hiermee is de Mantis Elite een perfect alternatief voor de traditionele stereo microscopen. Geschikt voor een scala aan werkzaamheden die een goede oog/hand coördinatie vragen.

De Mantis Elite heeft extra opties, waaronder een geïntegreerde USB camera.



Universal Stand



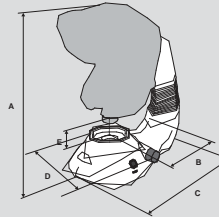
Mantis Compact

Dimensions:
A = 565mm - 775mm
B = 335mm - 545mm
C = 395mm - 605mm
D = 110mm - 320mm
Unpacked weight:
 Head 2.1kg Stand 3.3kg
Packed weight:
 Head 4.1kg Stand 4.6kg

Mantis Elite

Dimensions:
A = 593mm - 802mm
B = 352mm - 622mm
C = 415mm - 624mm
D = 103mm - 312mm
Unpacked weight:
 Head 3.0kg Stand 3.3kg
Packed weight:
 Head 5.0kg Stand 4.6kg

Bench Stand



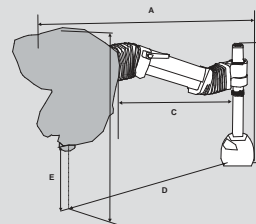
Mantis Compact

Dimensions:
A = 526mm - 641mm
B = 198mm
C = 487mm
D = 305mm
E = 123mm - 238mm
Unpacked weight:
 Head 2.1kg Stand 4.5kg
Packed weight:
 Head 4.1kg Stand 7.9kg

Mantis Elite

Dimensions:
A = 538mm - 653mm
B = 198mm
C = 487mm
D = 305mm
E = 122mm - 237mm
Unpacked weight:
 Head 3.0kg Stand 4.5kg
Packed weight:
 Head 5.0kg Stand 7.9kg

Articulated Arm



Mantis Compact

Dimensions:
A = 980mm
B = 430mm
C = 510mm
D = 650mm
E = 290mm
Unpacked weight:
 Head 2.1kg Stand 11kg
Packed weight:
 Head 4.1kg Stand 13.5kg

Mantis Elite

Dimensions:
A = 880mm
B = 430mm
C = 510mm
D = 650mm
E = 290mm
Unpacked weight:
 Head 3.0kg Stand 11kg
Packed weight:
 Head 5.0kg Stand 13.5kg

Illumination

Note: All Mantis use a 9V DC external plug transformer, available in all worldwide plug configurations.

Mantis Compact

Lighting Data		
Light intensity measured at subject plane with colour correction filters.		
20 LEDs	9,400 LUX	10,000
hours		
Substage illumination (bench stand only)	10,000 LUX	10,000 hours

Mantis Elite

Lighting Data		
Light intensity measured at subject plane with colour correction filters.		
24 LEDs	11,000 LUX	10,000
hours		
Substage illumination (bench stand only)	10,000 LUX	10,000 hours



FM 557119

Vision Engineering Ltd has been certified for the quality management system ISO 9001:2008.



Vision Engineering manufacture a comprehensive range of ergonomic stereo microscopes as well as a complete line of optical and video non-contact measuring systems.

For more information...

Vision Engineering has a network of offices and technical distributors around the world. For more information, please contact your Vision Engineering branch, local authorised distributor, or visit our website.

InscOpe b.v.

Oeverkruid 1
4941 VV Raamsdonksveer NL
tel +31(0) 162 677 547
fax +31(0) 162 677 594
info@inscopebenelux.com

www.inscopebenelux.com

www.visioneng.com